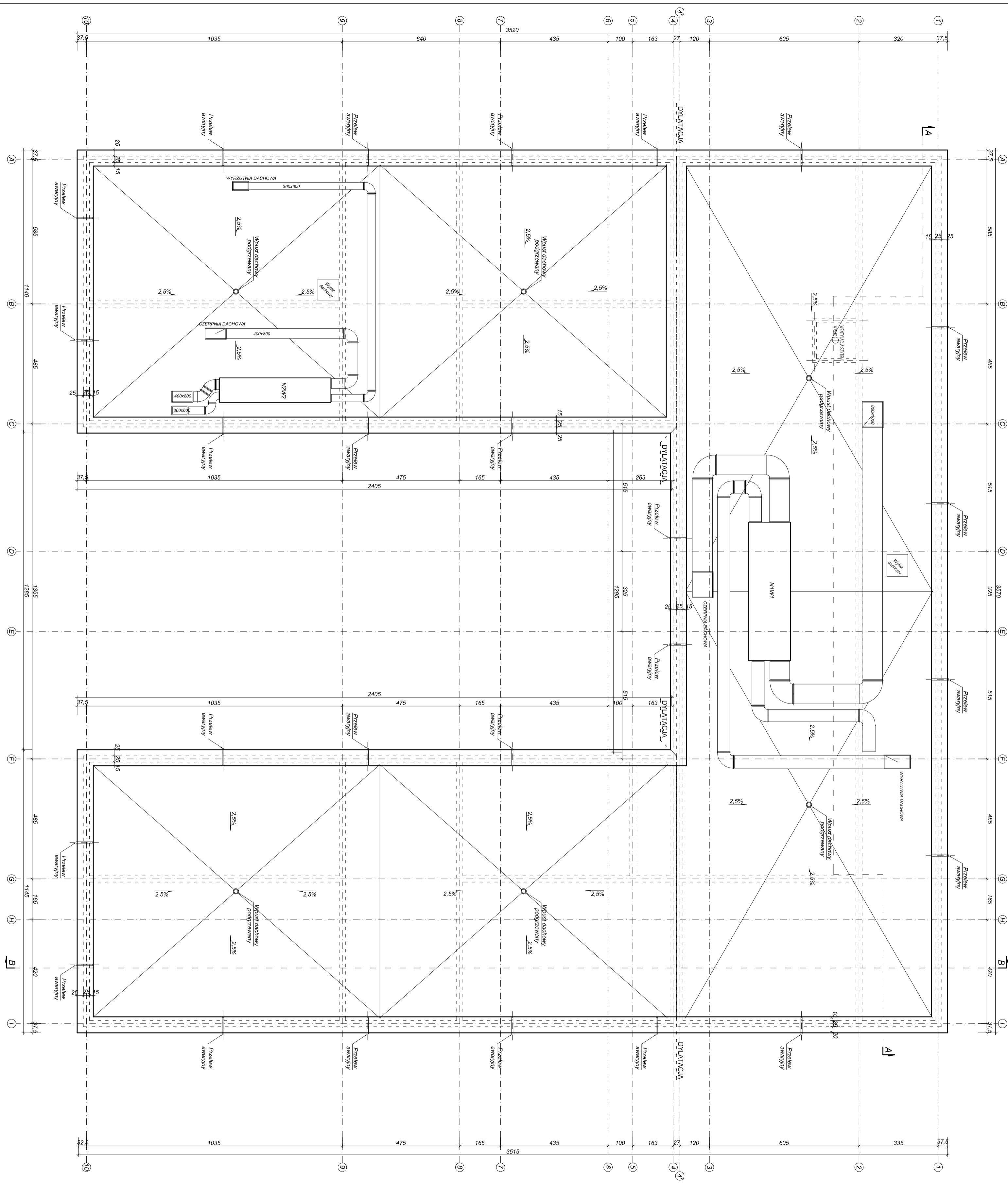
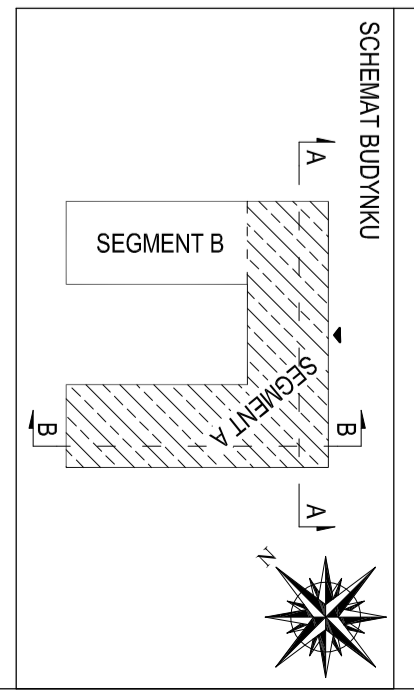




RZUT DACHU

SKALA 1:100



Investycja	PROJEKT WYKONAWCZY „BUDOWA BUDYNKU UŻYTECZNOŚCI PUBLICZNEJ SZATNIOWO-SANITARNEGO REALIZOWANEGO W RAMACH INWESTYCJI POD NAZWĄ „ROZBUDOWA I PRZEBUDOWA KOMPLEKSU SPORTOWEGO NA STADIONIE MIEJSKIM. ETAP I”		
Lokalizacja	Dzielnica nr ewid. 72/6 obręb 0016 Zduńska Wola		
Zeszyt 5:	PROJEKT BUDYNKU SZATNIOWO-SANITARNEGO		
Temat rys.	RZUT DACHU	Skala 1:100	Nr rys. A-3
Investor	 Gmina Miasto Zduńska Wola ul. Stefana Ziomnickiego 12 98-220 Zduńska Wola		
Projekt	 PRB CONSULTING ul. Siedemsetka 2/A 14-001 698 077 / fax 41 262 18 03 JAKOŚCIOWY		
Architektura	mgr inż. Mariusz Popielek		
Operawca:	mgr inż. arch. Zbigniew Doktor		
Projektant:	227/KU/12		