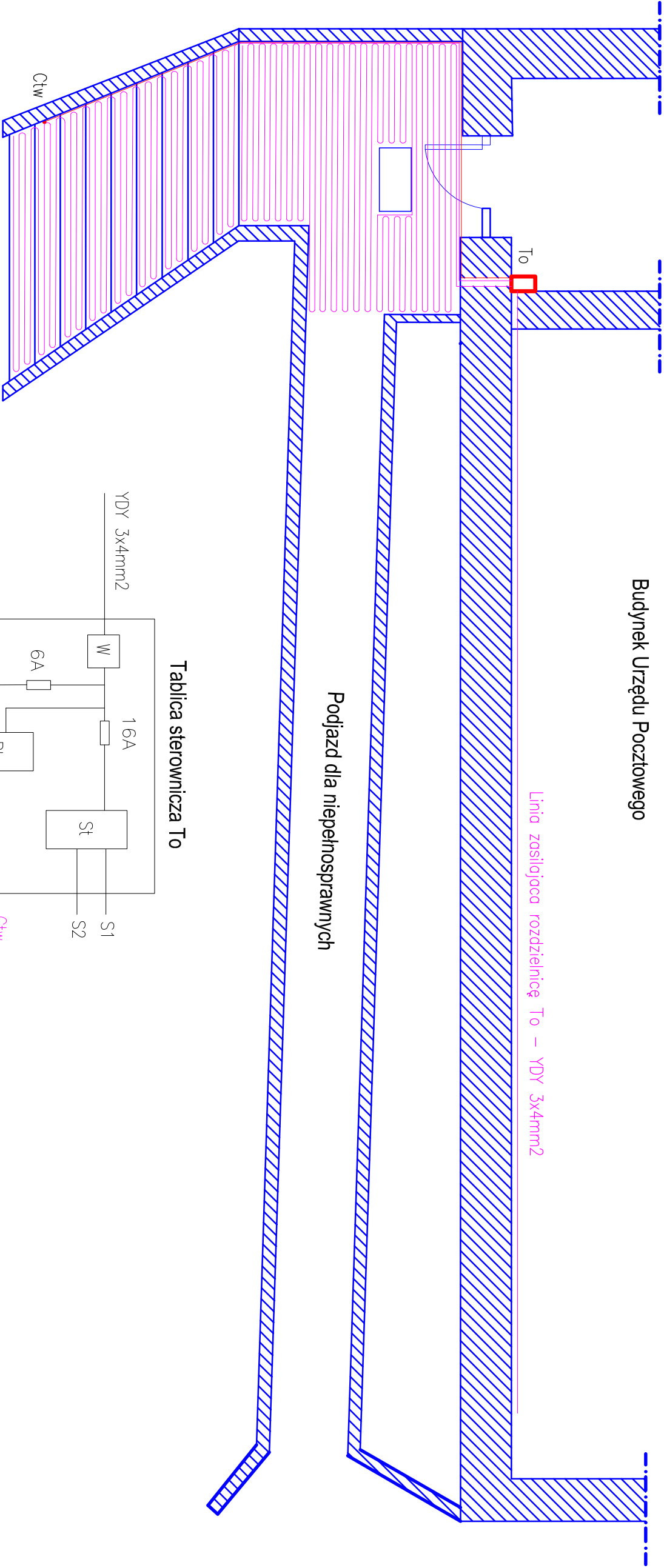


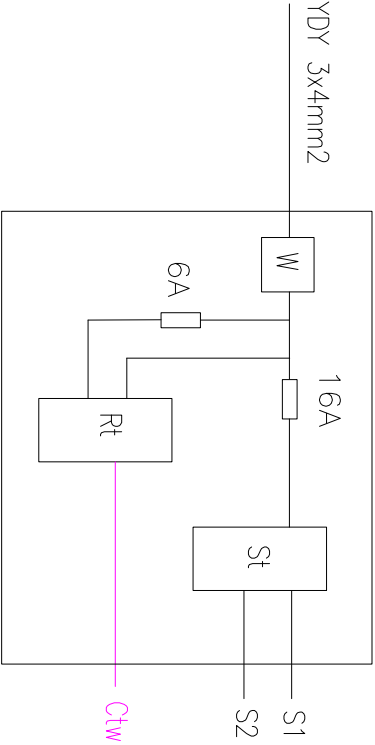
Budynek Urzędu Pocztowego

Linia zasilająca rozdzielnicę To – YDY 3x4mm²

Podjazd dla niepełnosprawnych



Tablica sterownicza To



- Rt—regulator temperatury ET02
- St—stycznik modułowy
- W—wyłącznik różnicowoprądowy P302–25–0,03A
- S1—obwód grzejny spocznika
- S2—obwód grzejny schodów
- Ctw—czujnik temperatury i wilgotności ET0G55

Urząd Pocztowy Szczytno ul. Polska 22			
TYTUŁ: Projekt instalacji przeciwoblodzenia schodów wejściowych		DATA: 14.05.2018r	NR RYS.: E – 1
	IMIĘ I NAZWISKO	UPRAWNIENIA	PODPIS
PROJEKTOWAŁ:	Bogdan Chmielowski	1402/EJ/89	