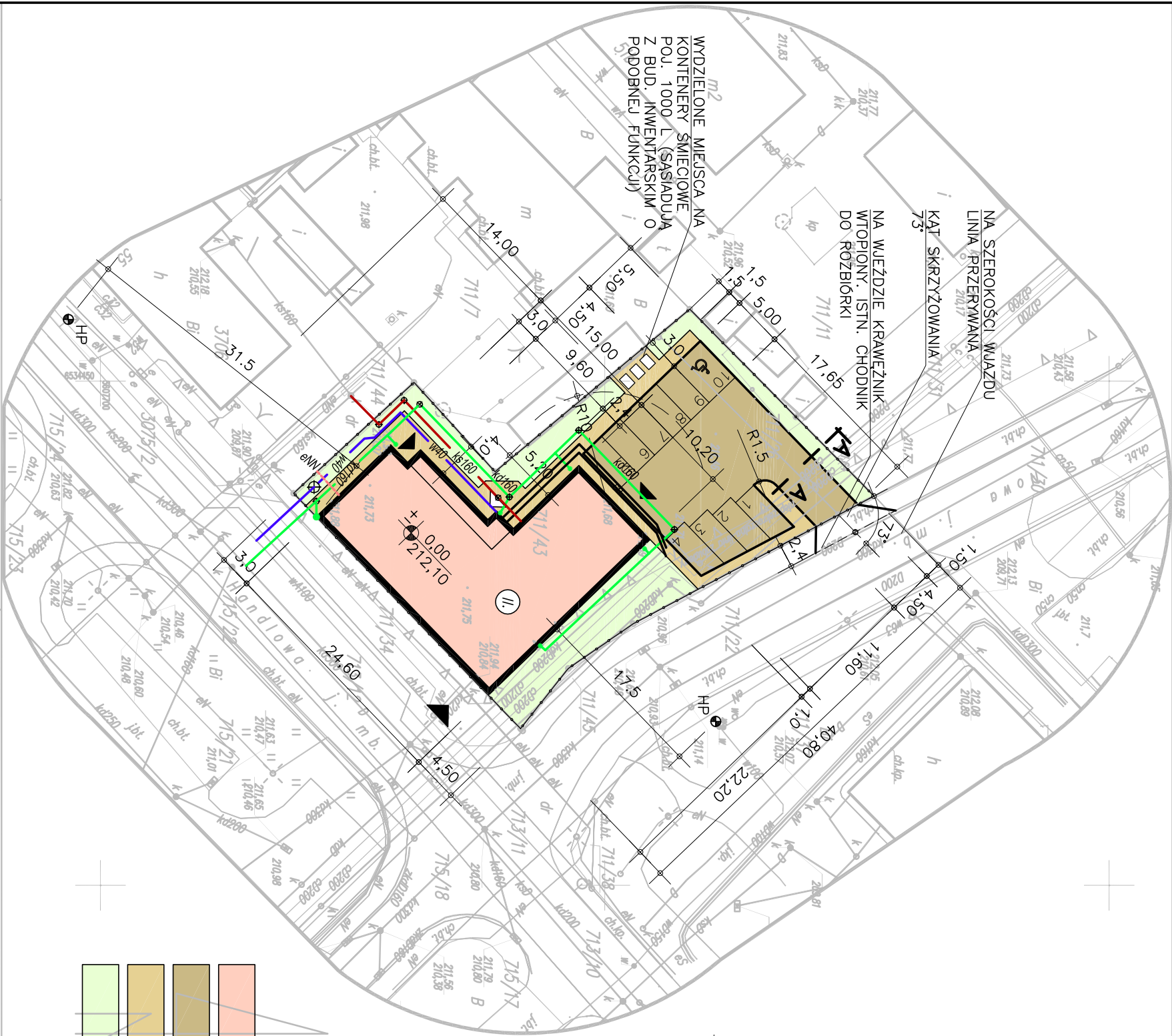
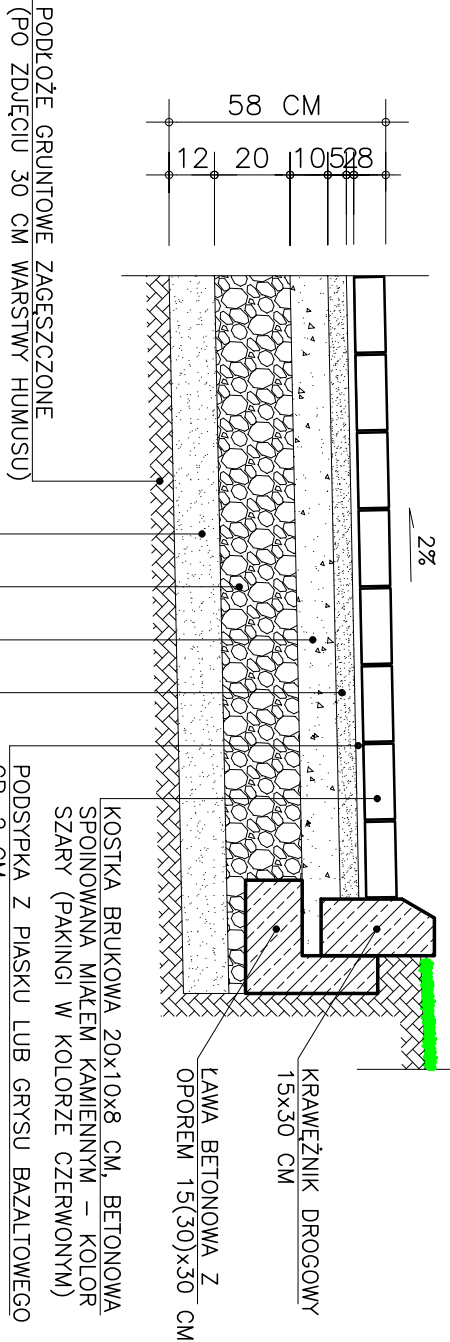


PRZESZCZEGÓŁ A-A  
1:20



- PROJ. BUDYNEK USŁUGOWO-HANDLOWY
- PROJ. NAWIERZCHNIA KOMUNIKACYJNA - PARKINGI
- PROJ. NAWIERZCHNIA CHODNIKOWA
- TERENY BIOLOGICZNE CZYNNE

- PROJ. PRZYLĄCZE WODY
- PROJ. PRZYLĄCZE KANALIZACJI SANITARNEJ
- PROJ. PRZYLĄCZE KANALIZACJI DESZCZOWEJ
- PROJ. PRZYLĄCZE SIECI CIEPŁOWNICZEJ
- PROJ. PRZYLĄCZE ELEKTROENERGETYCZNE

PROJEKTOWANIE I NADZOROWANIE W BUDOWNICTWIE			
47-100 Strzelce Opolskie, ul. Jana Rybickiego 7/10			
tel./fax (077) 4612582 ; e-mail : pmb@o2.pl			
OBIEKT :	BUDYNEK USŁUGOWO-HANDLOWY		
ADRES:	ZAWADZKIE ul. Handlowa		
PROJEKTOWAŁ:	mgr inż. arch. Jan J. GAJDA		
SPRAWDZIŁ:	mgr inż. arch. Józefa BARTNIK		
TEMAT RYSUNKU :	PROJEKT ZAGOSPODAROWANIA	SKALA	1:500
		RYŚNIK	1

SKALA		województwo opolskie		MAPA DO CELÓW PROJEKTOWYCH	
1:500		gmina Zawadzkie		(godło mapy zasadniczej 6.137.25.12.2)	
obręb ZAWADZKIE		skartowana na podstawie materiałów archiwalnych oraz bezpośredniego pomiaru uzupełniającego, wykonanego metodą GPS, w lutym 2018r.		układ współrzędnych "2000"	
id działek 161107_4.0094.711/26 i 711/43		układ odniesienia "Kronstadt"		wykonat mgr inż. Marian Sznabel geodeta uprawniony	Strzelce Op. 20. 02. 2018r. Nr ks.rob. 10/2018
				wskazano zgodnie z Miejscowym Planem Zagospodarowania Przestrzennego miasta i gminy Zawadzkie.	
				Nieruchomość jest w całości położona na terenie oznaczonym w planie jako AU - tereny usług.	
				Działki nr 711/26 i 711/43 nie są objęte służeńściami gruntowymi.	
				Nr GK. 66-40.156.2018	