

Repki, dnia 10.12.2018r.

30/2018

ZAPYTANIE OFERTOWE

Gmina Repki uprzejmie zaprasza do złożenia oferty na „Wykonanie przyłącza wodociągowego do budynku wielorodzinnego w miejscowości Szkopy (działka nr ewi. 351/7)” w ramach zadania „Wykonanie instalacji wodno-ściekowej w budynku gminnym w Szkopach”

Zamawiający:

Gmina Repki
ul. Parkowa 7,
08-307 Repki
Telefon: 25 787 50 23, Fax: 25 787 50 66
email: gminarepki@list.pl

2. Tryb postępowania

Udzielenie zamówienia o wartości szacunkowej poniżej 30 000 euro realizowane zgodnie z art. 4 pkt 8 ustawy z dnia 29 stycznia 2004r Prawo zamówień publicznych (Dz. U. z 2017 r poz. 1579 i 2018).

3. Przedmiot zamówienia

Przedmiotem zamówienia jest wykonanie przyłącza wodociągowego do budynku wielorodzinnego w miejscowości Szkopy (działka nr ewi. 351/7) w ramach zadania „Wykonanie instalacji wodno-ściekowej w budynku gminnym w Szkopach”

Szczegółowy zakres prac do wykonania opisany jest w przedmiarze robót stanowiącym załącznik nr 2 do niniejszego zapytania ofertowego.

Projekt zagospodarowania terenu wraz z rozmieszczeniem przyłączy wodociągowych do budynku przedstawiony jest na załączniku nr 3 do zapytania ofertowego.

4. Termin wykonania zamówienia: 7 dni od dnia podpisania umowy

5. Wymagania i warunki zamawiającego:

- a) Wykonawca udzieli gwarancji na wykonane zamówienie na okres - 36 miesięcy (licząc od daty odbioru końcowego zadania).
- b) Wykonawca przed złożeniem oferty może dokonać oględzin i sprawdzić wskazany zakres prac

do wykonania.

c) przed rozpoczęciem robót wykonawca uzgodni z Zamawiającym szczegóły realizacji zamówienia.

6. Oferta powinna zawierać:

- a) Czytelnie wypełniony formularz oferty wykonawcy według wzoru stanowiącego **załącznik nr 1** do niniejszego zapytania ofertowego
- b) Kosztorys ofertowy sporządzony w oparciu o przedmiar robót.

7. Kryterium wyboru ofert.

Kryterium wyboru oferty będzie cena – waga 100%

Najkorzystniejszą ofertą będzie oferta z najniższą ceną brutto nie podlegająca odrzuceniu.

8. Miejsce i termin składania ofert.

- a) Oferta powinna być złożona w formie papierowej i przesłana za pośrednictwem poczty, kuriera lub dostarczona osobiście na adres: Urząd Gminy Repki, ul. Parkowa 7, 08-307 Repki, (sekretariat)

do dnia 17.12.2018 r. do godz. 12:00.

- b) Ofertę należy złożyć w zamkniętej kopercie opisanej w następujący sposób:

Pieczętka
Wykonawcy

**„Wykonanie przyłącza wodociągowego do budynku wielorodzinnego
w miejscowości Szkopy”**

Nie otwierać przed 17 grudnia 2018 r do godz: 12.00

9. Wybór wykonawcy:

O wyborze najkorzystniejszej oferty Zamawiający zawiadomi oferentów pisemnie.

10. Klauzula informacyjna z art. 13 RODO do zastosowania przez zamawiających w celu związanym z postępowaniem o udzielenie zamówienia publicznego

Zgodnie z art. 13 ust. 1 i 2 rozporządzenia Parlamentu Europejskiego i Rady (UE) 2016/679 z dnia 27 kwietnia 2016 r. w sprawie ochrony osób fizycznych w związku z przetwarzaniem danych osobowych i w sprawie swobodnego przepływu takich danych oraz uchylenia dyrektywy 95/46/WE (ogólne rozporządzenie o ochronie danych) (Dz. Urz. UE L 119 z 04.05.2016, str. 1), dalej „RODO”, informuję, że:

- administratorem Pani/Pana danych osobowych jest Gmina Repki reprezentowana przez Wójta Gminy Repki ul. Parkowa 7; 08-307 Repki
- inspektorem ochrony danych osobowych w **Gminie Repki** jest Pan Stefan Książek

iod-sk@tbdiedlce.pl

- Pani/Pana dane osobowe przetwarzane będą na podstawie art. 6 ust. 1 lit. c RODO w celu związanym z postępowaniem o udzielenie w/w zamówienia publicznego
- odbiorcami Pani/Pana danych osobowych będą osoby lub podmioty, którym udostępniona zostanie dokumentacja postępowania w oparciu o art. 8 oraz art. 96 ust. 3 ustawy z dnia 29 stycznia 2004 r. – Prawo zamówień publicznych (Dz. U. z 2017 r. poz. 1579 i 2018), dalej „ustawa Pzp”;
- Pani/Pana dane osobowe będą przechowywane, zgodnie z art. 97 ust. 1 ustawy Pzp, przez okres 4 lat od dnia zakończenia postępowania o udzielenie zamówienia, a jeżeli czas trwania umowy przekracza 4 lata, okres przechowywania obejmuje cały czas trwania umowy;
- obowiązek podania przez Panią/Pana danych osobowych bezpośrednio Pani/Pana dotyczących jest wymogiem ustawowym określonym w przepisach ustawy Pzp, związanym z udziałem w postępowaniu o udzielenie zamówienia publicznego; konsekwencje niepodania określonych danych wynikają z ustawy Pzp;
- w odniesieniu do Pani/Pana danych osobowych decyzje nie będą podejmowane w sposób zautomatyzowany, stosowanie do art. 22 RODO;
- posiada Pani/Pan:
 - na podstawie art. 15 RODO prawo dostępu do danych osobowych Pani/Pana dotyczących;
 - na podstawie art. 16 RODO prawo do sprostowania Pani/Pana danych osobowych ;
 - na podstawie art. 18 RODO prawo żądania od administratora ograniczenia przetwarzania danych osobowych z zastrzeżeniem przypadków, o których mowa w art. 18 ust. 2 RODO;
 - prawo do wniesienia skargi do Prezesa Urzędu Ochrony Danych Osobowych, gdy uzna Pani/Pan, że przetwarzanie danych osobowych Pani/Pana dotyczących narusza przepisy RODO;
- nie przysługuje Pani/Panu:
 - w związku z art. 17 ust. 3 lit. b, d lub e RODO prawo do usunięcia danych osobowych;
 - prawo do przenoszenia danych osobowych, o którym mowa w art. 20 RODO;
 - **na podstawie art. 21 RODO prawo sprzeciwu, wobec przetwarzania danych osobowych, gdyż podstawą prawną przetwarzania Pani/Pana danych osobowych jest art. 6 ust. 1 lit. c RODO.**

11. Kontakt:

Andrzej Skorupka- Tel. 25 787 50 23 wew. 218

WÓJT GMINY REPKI
mgr inż. Apollonia Stasiuk

OFERTA WYKONAWCY

ZAMAWIAJĄCY:

GMINA REPKI

UL. PARKOWA 7

08-307 REPKI

Nawiązując do zapytania ofertowego na „Wykonanie przyłącza wodociągowego do budynku wielorodzinnego w miejscowości Szkopy”

Ja niżej podpisany/a:.....

Działający/a w imieniu i na rzecz: (należy podać pełną nazwę Wykonawcy i adres)

Oferuję realizację zamówienia za cenę kosztorysową :

Netto:.....

VAT

brutto:.....

Słownie brutto:

zgodnie z załączonym kosztorysem ofertowym stanowiącym załącznik do niniejszej oferty.

Ponadto:

1. OŚWIADCZAM, że zapoznałem/am się ze specyfiką zamówienia i nie wnoszę żadnych zastrzeżeń oraz uznaję się za związanego/ą określonymi postanowieniami i zasadami postępowania.
2. OŚWIADCZAM, że posiadam niezbędną wiedzę i doświadczenie oraz dysponuję potencjałem technicznym i osobami zdolnymi do wykonania zamówienia.
3. Oświadczam, że wypełniłem obowiązki informacyjne przewidziane w art. 13 lub art. 14 RODO wobec osób fizycznych, od których dane osobowe bezpośrednio lub pośrednio pozyskałem w celu ubiegania się o udzielenie zamówienia publicznego w niniejszym postępowaniu.*

* W przypadku gdy wykonawca nie przekazuje danych osobowych innych niż bezpośrednio jego dotyczących lub zachodzi wyłączenie stosowania obowiązku informacyjnego, stosownie do art. 13 ust. 4 lub art. 14 ust. 5 RODO treści oświadczenia wykonawca nie składa (usunięcie treści oświadczenia np. przez jego wykreślenie).

.....
(Data, podpisy i pieczętka wykonawcy)

PRZYLĄCZE WODOCIĄGOWE DO BUDYNKU WIELORODZINNEGO W M. SZKOPY, GM. REPKI; PRZEDMIAR ROBÓT

Lp.	Podstawa	Opis i wyliczenia	J.m.	Poszcz	Razem
KOSZTORYS INWESTORSKI - PRZYLĄCZE WODOCIĄGOWE DO BUDYNKU WIELORODZINNEGO W. M. SZKOPY, GM. REPKI					
1	45000000-7	ROBOTY ZIEMNE			
1	KALK.	Tyczenie i inwentaryzacja wodociągu	kpl.		
d.1	WŁASNA	2	kpl.	2.000	
				RAZEM	2.000
2	KSNR 1	Wykopy liniowe szer. 0.8-2.5 m o głęb.do 1.5 m o ścianach pion.z ręcznym	m³		
d.1	0307-01	wydob.urobku w gruntach suchych kat. I-II 5.02	m³	5.020	
				RAZEM	5.020
3	KSNR 1	Wykopy oraz przekopy o głęb.do 3.0 m wyk.na odkład koparkami podsię-	m³		
d.1	0205-01	biernymi o poj.łyżki 0.25 - 0.60 m³ w gr.kat. I-II 28.42	m³	28.420	
				RAZEM	28.420
4	KSNR 1	Wykopy liniowe szer. 0.8-2.5 m o głęb.do 1.5 m o ścianach pion.z ręcznym	m³		
d.1	0307-02	wydob.urobku w gruntach suchych kat. III-IV 20.06	m³	20.060	
				RAZEM	20.060
5	KSNR 1	Wykopy oraz przekopy o głęb.do 3.0 m wyk.na odkład koparkami podsię-	m³		
d.1	0205-02	biernymi o poj.łyżki 0.25 - 0.60 m³ w gr.kat. III-IV 118.70	m³	118.700	
				RAZEM	118.700
6	KNNR-W 3	Podkopy pod fundamentami oraz w kuchniach dla wprowadzenia rurocią-	m³		
d.1	0106-02	gów do mieszkańw gruncie suchym kat. III 5	m³	5.000	
				RAZEM	5.000
7	KNNR-W 3	Zасыpanie podkopów ziemią z ukopów i ubiciem warstwami co 15 cm w	m³		
d.1	0107-01	gruncie kat.I-II 5	m³	5.000	
				RAZEM	5.000
8	KSNR 1	Zасыpywanie wykopów o ścianach pionowych o szerokości 0.8-2.5 m i	m³		
d.1	0310-01	głęb.do 1.5 m w gr.kat. I-II 5.02	m³	5.020	
				RAZEM	5.020
9	KSNR 1	Zасыpanie wykopów podłużnych,punktowych z zagęszcz.mechanicznym	m³		
d.1	0210-01	(gr.warstwy w stanie luźnym 30 cm) - kat.gr. I-II 167.18	m³	167.180	
				RAZEM	167.180
10	KSNR 1	Pełne umocnienie ścian wykopów wraz z rozbiórką palami szalunkowymi	m²		
d.1	0317-01	stalowymi (wypraskami) w gruntach suchych ; wyk.o szer.do 1 m i głęb.do 3.0 m; grunt kat. I-IV 294	m²	294.000	
				RAZEM	294.000
11	KSNR 1	Plantowanie powierzchni gruntu rodzimego kategorii I-III	m²		
d.1	0311-01	196	m²	196.000	
				RAZEM	196.000
12	KNNR 1	Dowiezienie pospółki do wyrównania terenu po wykopach z odl. 1 km	m³		
d.1	0220-01	30	m³	30.000	
				RAZEM	30.000
13	KNNR 1	Mechaniczne plantowanie terenu (pospółka) po wykopach	m²		
d.1	0218-01	30	m²	30.000	
				RAZEM	30.000
14	KNNR-W 3	Ręczna rozbiórka posadzek betonowych	m³		
d.1	0403-01	3	bet. m³ bet.	3.000	
				RAZEM	3.000
15	KNNR-W 3	Uzupełnienie otworów w posadzkach betonowych po wprowadzeniu ruro-	m³		
d.1	0405-02	ciągów 3	m³	3.000	
				RAZEM	3.000
2	45000000-7	ROBOTY INSTALACYJNE			
16	KSNR 11	Przylączy wodociągowe z rur ciśnieniowych PE o śr. zewn. 40 mm	m		
d.2	0307-01	58	m	58.000	
				RAZEM	58.000

PRZYLĄCZE WODOCIĄGOWE DO BUDYNKU WIELORODZINNEGO W M. SZKOPY, GM. REPKI; PRZEDMIAR ROBÓT

Lp.	Podstawa	Opis i wyliczenia	J.m.	Poszcz	Razem
17	KSNR 11 d.2 0307-01	Przylączy wodociągowe z rur ciśnieniowych PE o śr. zewn. 32 mm	m		
		70	m	70.000	
				RAZEM	70.000
18	KNNR 11 d.2 0304-01	Zasuwy żeliwne kołnierzowe z obudową na rurociągach PE o śr. nominalnej 40 mm - anal.	szt.		
		2	szt.	2.000	
				RAZEM	2.000
19	KNNR 11 d.2 0304-01	Zasuwy żeliwne kołnierzowe z obudową na rurociągach PE o śr. nominalnej 32mm anal.	szt.		
		10	szt.	10.000	
				RAZEM	10.000
20	KNNR 4 d.2 1704-01	Trójniki wbudowane w rurociągi z rur PE o śr. 40 mm	wcin.		
		12	wcin.	12.000	
				RAZEM	12.000
21	KSNR 4 d.2 0112-01	Wodomierze skrzydełkowe o śr. 20 mm	szt.		
		10	szt.	10.000	
				RAZEM	10.000
22	KNNR 4 d.2 0132-03	Zawory przelotowe kulowe do instalacji wodociągowych z rur z tworzyw sztucznych o śr. nominalnej 25 mm	szt.		
		20	szt.	20.000	
				RAZEM	20.000
23	KSNR 4 d.2 0107-02	Zawory zwrotne antyskażeniowe typ EA śr. 20 mm	szt.		
		10	szt.	10.000	
				RAZEM	10.000
24	KNNR 4 d.2 0135-02	Zawory czepalne o śr. nominalnej 20 mm	szt.		
		10	szt.	10.000	
				RAZEM	10.000
25	KNNR 4 d.2 1611-01	Dezynfekcja rurociągów sieci wodociągowych o śr. nominalnej do 150 mm	odc.20 0m		
		1	odc.20 0m	1.000	
				RAZEM	1.000
26	KNNR 4 d.2 1612-01	Jednokrotne płukanie sieci wodociągowej o śr. nominalnej do 150 mm	odc.20 0m		
		1	odc.20 0m	1.000	
				RAZEM	1.000
27	KNNR 4 d.2 1606-01	Próba wodna szczelności sieci wodociągowych z rur typu PE o śr. do 25-40 mm	200m - 1 prób.		
		1	200m - 1 prób.	1.000	
				RAZEM	1.000

inż. WOJCIECH CIŃCIO
 08-300 Sokółów, Podlaski
 ul. Przeskok 4, tel. 025-781-21-51
 SPECJ. INSTALACJE SIECI SANITARNE
 upr. bud. Nr UAN-4224/14/11/85
 upr. proj. Nr GP-7342/299/272/94

PRZYŁĄCZE WODOCIĄGOWE DO BUDYNKU WIELORODZINNEGO - SZKOPY, GM. REPKI; KOSZTORYS OFERTOWY

Lp.	Podstawa wy- ceny	Opis	Jedn. mia- ry	Ilość	Cena zł	Wartość zł (5 x 6)
1	2	3	4	5	6	7
KOSZTORYS INWESTORSKI - PRZYŁĄCZE WODOCIĄGOWE DO BUDYNKU WIELORODZINNEGO W. M. SZKOPY, GM. REPKI						
1	45000000-7	ROBOTY ZIEMNE				
1	KALK. WŁAS- d.1 NA	Tyczenie i inwentaryzacja wodociągu	kpl.	2		
2	KSNR 1 0307- d.1 01 1)	Wykopy liniowe szer. 0.8-2.5 m o głęb.do 1.5 m o ścianach pion.z ręcznym wydob.urobku w gruntach suchych kat. I-II	m ³	5.02		
3	KSNR 1 0205- d.1 01 1)	Wykopy oraz przekopy o głęb.do 3.0 m wyk.na odkład koparkami podsiębiernymi o poj.łyżki 0.25 - 0.60 m ³ w gr.kat. I-II	m ³	28.42		
4	KSNR 1 0307- d.1 02 1)	Wykopy liniowe szer. 0.8-2.5 m o głęb.do 1.5 m o ścianach pion.z ręcznym wydob.urobku w gruntach suchych kat. III-IV	m ³	20.06		
5	KSNR 1 0205- d.1 02 1)	Wykopy oraz przekopy o głęb.do 3.0 m wyk.na odkład koparkami podsiębiernymi o poj.łyżki 0.25 - 0.60 m ³ w gr.kat. III-IV	m ³	118.70		
6	KNNR-W 3 d.1 0106-02 2)	Podkopy pod fundamentami oraz w kuchniach dla wprowadzenia rurociągów do mieszkań gruncie suchym kat. III	m ³	5		
7	KNNR-W 3 d.1 0107-01 2)	Zasypanie podkopów ziemią z ukopów i ubiciem warstwami co 15 cm w gruncie kat.I-II	m ³	5		
8	KSNR 1 0310- d.1 01 1)	Zасыpywanie wykopów o ścianach pionowych o szerokości 0.8-2.5 m i głęb.do 1.5 m w gr.kat. I-II	m ³	5.02		
9	KSNR 1 0210- d.1 01 1)	Zasypanie wykopów podłużnych,punktowych z zagęszcz.mechanicznym (gr.warstwy w stanie luźnym 30 cm) - kat.gr. I-II	m ³	167.18		
10	KSNR 1 0317- d.1 01 1)	Pełne umocnienie ścian wykopów wraz z rozbiórką palami szalunkowymi stalowymi (wypraskami) w gruntach suchych ; wyk.o szer.do 1 m i głęb.do 3.0 m; grunt kat. I-IV	m ²	294		
11	KSNR 1 0311- d.1 01 1)	Plantowanie powierzchni gruntu rodzimego kategorii I-III	m ²	196		
12	KNNR 1 0220- d.1 01 3)	Dowiezienie pospółki do wyrównania terenu po wykopach z odl. 1 km	m ³	30		
13	KNNR 1 0218- d.1 01 3)	Mechaniczne plantowanie terenu (pospółka) po wykopach	m ²	30		
14	KNNR-W 3 d.1 0403-01 2)	Ręczna rozbiórka posadzek betonowych	m ³ bet.	3		
15	KNNR-W 3 d.1 0405-02 2)	Uzupełnienie otworów w posadzkach betonowych po wprowadzeniu rurociągów	m ³	3		
2	45000000-7	ROBOTY INSTALACYJNE				
16	KSNR 11 d.2 0307-01 4)	Przyłącza wodociągowe z rur ciśnieniowych PE o śr. zewn. 40 mm	m	58		
17	KSNR 11 d.2 0307-01 4)	Przyłącza wodociągowe z rur ciśnieniowych PE o śr. zewn. 32 mm	m	70		
18	KNNR 11 d.2 0304-01 3)	Zasuwy żeliwne kołnierzone z obudową na rurociągach PE o śr. nominalnej 40 mm - anal.	szt.	2		
19	KNNR 11 d.2 0304-01 3)	Zasuwy żeliwne kołnierzone z obudową na rurociągach PE o śr. nominalnej 32mm anal.	szt.	10		
20	KNNR 4 1704- d.2 01 3)	Trójniki wbudowane w rurociągi z rur PE o śr. 40 mm	wcin.	12		
21	KSNR 4 0112- d.2 01 1)	Wodomierze skrzydełkowe o śr. 20 mm	szt.	10		
22	KNNR 4 0132- d.2 03 3)	Zawory przelotowe kulowe do instalacji wodociągowych z rur z tworzyw szlucznych o śr. nominalnej 25 mm	szt.	20		
23	KSNR 4 0107- d.2 02 1)	Zawory zwrotne antyskażeniowe typ EA śr. 20 mm	szt.	10		
24	KNNR 4 0135- d.2 02 3)	Zawory czepalne o śr. nominalnej 20 mm	szt.	10		
25	KNNR 4 1611- d.2 01 3)	Dezynfekcja rurociągów sieci wodociągowych o śr.nominalnej do 150 mm	odc.200m	1		
26	KNNR 4 1612- d.2 01 3)	Jednokrotne płukanie sieci wodociągowej o śr. nominalnej do 150 mm	odc.200m	1		
27	KNNR 4 1606- d.2 01 3)	Próba wodna szczelności sieci wodociągowych z rur typu PE o śr. do 25-40 mm	200m -1 prób.	1		

Bez sprawdzenia w terenie

woj. mazowieckie
pow. sokołowski
mi. <i>Kępki</i>
obrob. <i>Szkopy</i>
dziśka nr <i>351/4</i>
ark. mapy <i>LSV</i>
SKALA <i>500</i>

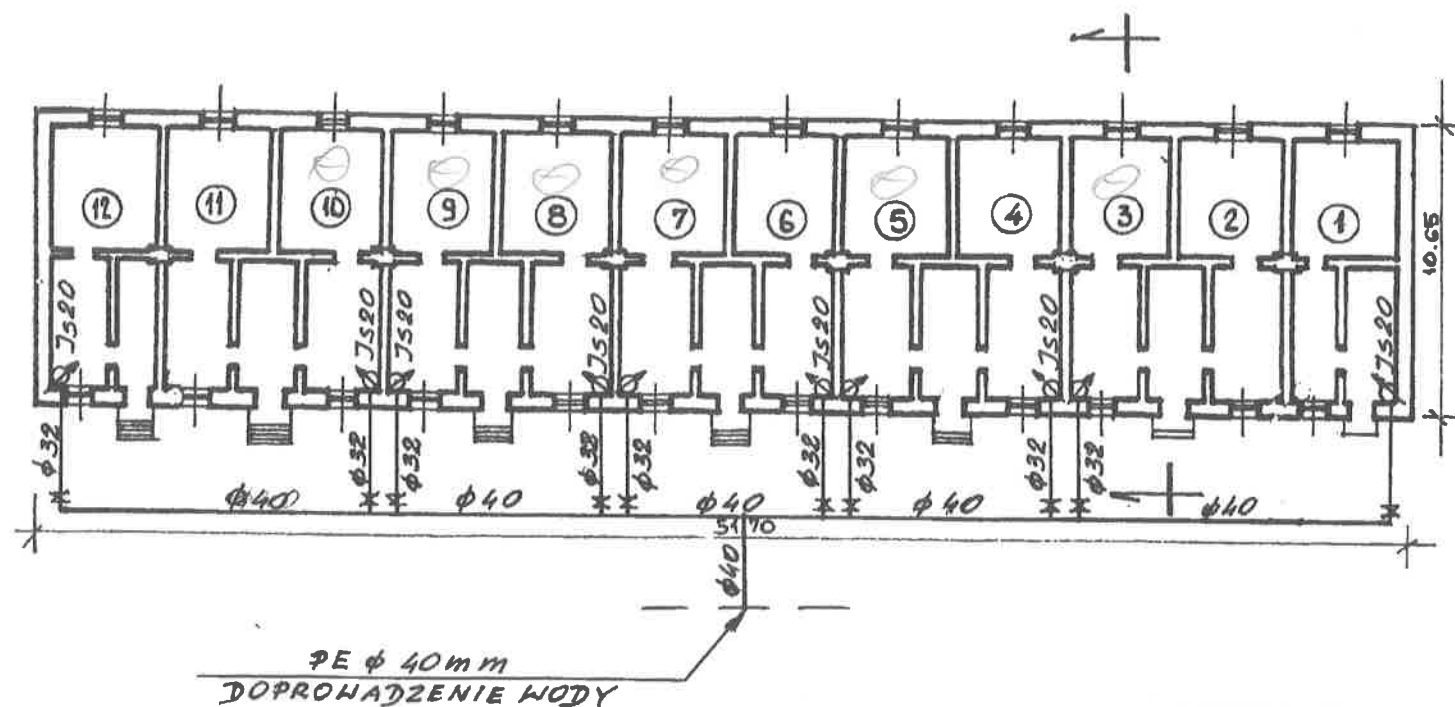
Granice działek uwidocznione na niniejszej mapie mogą nie pokrywać się z ich granicami ewidencyjnymi

PROJEKT ZAGOSPODAROWANIA TERENU		
PROJEKT BUDOWLANY	INWESTOR: <i>GMINA RĘPKI</i>	W88
SKALA	OBIEKT: <i>BUDYNEK</i>	
DATA	<i>WIELORODZINNY - SZKOPY, DZ. 351/4</i>	
NR RYS.	PROJEKTANT: inż. Wojciech Cińcio SPECJ. INSTALACJE I SIECI SANITARNE UPR. PROJ. NR GP-7342/299/272/94	PODPIS

g 6642 3284 2018
034-1620 034-1630
034-1613 kopia mapy zasadniczej
2018-12-03
Młodszy Referent
w Wydziale Geodezji, Kartografii,
Katastru i Gospodarki Nieruchomościami

IV. DANE TECHNICZNE CHARAKTERYZUJĄCE OBIEKT

Budynek murowany parterowy. Dach dwuspadowy, kryty eternitem. W budynku znajduje się 8 mieszkań. Powierzchnia zabudowy - 554 m². Kubatura 3224 m³.



SCHEMAT

1 : 200

PROJEKT ZAGOSPODAROWANIA TERENU		
PROJEKT BUDOWLANY	INWESTOR: <u>G.M.I.N.A. R.E.P.K.I.</u> <u>OB. - 307. R.E.P.K.I., UL. PARKOWA 7</u>	
SKALA	OBIEKT: <u>BUDYNEK</u>	
DATA	<u>MIĘDZORODZINNY - SZKOPY, DZ. 359/7</u> <u>12.2018r.</u> <u>PRZYŁĄCZE WODOCIĄGOWE</u> <u>LOKALIZACJA WODOMIERZY</u>	
NR RYS.	PROJEKTANT: inż. Wojciech Cifcio SPECJ. INSTALACJE I SIECI SANITARNE UPR. PROJ. NR GP-7342/299/272/94	PODPIS